

УТВЕРЖДАЮ:

Заместитель министра природных ресурсов

Курской области

должность

Репринцев Д.Д.

фамилия, имя и отчество (при наличии)

24.10.2023г.

дата

Акт

лесопатологического обследования № 2023-2/12
лесных насаждений Дмитриевского лесничества
Курской области

Способ лесопатологического обследования: Визуальное
Инструментальное V

Место проведения:

Участковое лесничество	Урочище (дача)	Квартал (кварталы)	Выдел (выделы)	Площадь, га	ЛП выдел	Площадь ЛП выдела
Клинковское	-	25	9	0,6118	-	-

Лесопатологическое обследование проведено на общей площади 0,6118 га.

Мок - Рубл

2. Инструментальное (детальное) обследование лесных насаждений.

2.1 Лесничество: Дмитриевское, уч. лесничество: Клинковское,
участок: -, кв. 25 выд. 9 ЛП выдел: -.

Наличие ограничений или особенностей участка, влияющих на назначение СОМ:
имеется угроза возникновения очагов вредных организмов; имеется угроза увеличения
пожарной опасности в лесах.

2.2. Фактическая таксационная характеристика лесного насаждения не соответствует
таксационному описанию. Причины несоответствия:
ошибка лесоустройства.

Ведомость лесных участков с выявленными несоответствиями
таксационным описаниям приведена в приложении 1 к данному Акту.

2.3. Состояние насаждения: с нарушенной устойчивостью.

2.4 СКС насаждения: 2,56. Причины ослабления, повреждения насаждения: опёнок (код
467); воздействия сильных ветров прошлых лет, повлекшие наклон более 10°, изгиб или
вывал деревьев (код 821). Данные причины определены по следующим признакам:
ажурность кроны; обрыв корней (вывал) свежий; обрыв корней (вывал) прошлых лет;
наличие гнили.

2.4.1 Заселено (отработано) стволовыми вредителями:

Вид вредителя	Порода	Встречаемость заселенных деревьев, % от запаса породы	Встречаемость отработанных деревьев, % от запаса породы	Степень заселения лесного насаждения
1	2	3	4	5
-	-	-	-	-
-	-	-	-	-
-	-	-	-	-
-	-	-	-	-
-	-	-	-	-
-	-	-	-	-

2.4.2 Повреждено огнем:

Вид пожара	Порода	Состояние корневых лап		Состояние корневой шейки		Высушивание луба		Обугленность древесины более 1/3 высоты ствола	
		% поврежденных огнем корней	% деревьев с данным повреждением	Обугленность древесины шейки по окружности	% деревьев с данным повреждением	по окружности (1/4; 1/2; 3/4; более 3/4)	% деревьев с данным повреждением	по окружности ствола ($\leq 1/2$; $> 1/2$)	% деревьев с данным повреждением
1	2	3	4	5	6	7	8	9	10
-	-								
	-								
	-								
	-								
	-								

2.4.3 Поражено болезнями:

Болезнь/возбудитель	Порода	Встречаемость % от запаса насаждения	Степень поражения лесного насаждения
1	2	3	4
Опёнок	Б, Я, Кл	40,4	сильная
-	-	-	-
-	-	-	-
-	-	-	-
-	-	-	-
-	-	-	-

2.5. Выборке подлежит 25 % деревьев по запасу, в том числе:
 без признаков ослабления 0 %,
 ослабленных 0 %,
 сильно ослабленных 0 %,
 усыхающих 0 %,
 свежего сухостоя 0 %,
 свежего ветровала 12,5 %,
 свежего бурелома 0 %,
 старого сухостоя 0 %,
 старого ветровала 12,5 %,
 старого бурелома 0 %.

2.6. Полнота лесного насаждения после уборки деревьев, подлежащих рубке, составит: 0,4.

Критическая полнота для данной категории лесных насаждений и преобладающей породы составляет 0,3.

Заключение к инструментальному обследованию участка

На участке имеется насаждение с нарушенной устойчивостью, в целях улучшения санитарного и лесопатологического состояния участка назначается проведение ВСП на площади 0,6118 га. Вырубаемый запас составляет 29,4 куб.м

Участковое лесничество	Урочище (дача)	Квартал	Выдел	Площадь выдела, га	ЛП выдел	Площадь ЛП выдела	Вид мероприятия	Площадь мероприятия, га	Порода	Доля выбираемой древесины по запасу, %	Рекомендуемый срок проведения мероприятия
1	2	3	4	5	6	7	8	9	10	11	12
Клиновское	.	25	9	0,6118	-	-	ВСП	0,6118	Я.	25	2024 - 2025 год

Ведомость перечета деревьев, назначенных в рубку, и абрис лесного участка прилагаются (прил. 2 и 3 к данному акту).

Рекомендации по проведению мероприятий, не относящихся к мероприятиям по предупреждению распространения вредных организмов: нет.

Дата проведения обследований: 27.09.2023 года.

Дата составления документа: 18.10.2023 года.

Исполнитель работ по проведению ЛПО:

ФИО: Оруджов Ю.С.

Организация: филиал ФБУ "Рослесозащита" - "ЦЗЛ Воронежской области"

Должность: ведущий инженер

Подпись



Телефон: 89081342473

Ведомость

к акту лесопатологического обследования № _____

лесных участков с выявленными несоответствиями таксационным описаниям

Субъект Российской Федерации: Курская область. Лесничество (лесопарк): Дмитриевское.

Участковое лесничество: Клинковское. Урочище (лесная дача): -.

Год проведения лесоустройства	Номер квартала	Номер выдела	Площадь выдела, га	Целевое назначение лесов	Категория защитных лесов	ОЗУ	Источник данных	Номер ЛП выдела	Площадь ЛП выдела, га	Таксационная характеристика									Заложено пробных площадей	
										состав	порода	возраст, лет	средняя высота, м	средний диаметр, см	тип леса	полнота	бонитет	запас, куб. м/га	количество, шт.	общая площадь, га
1	2	3	4	5	6	7	8	9	10	11	12	13	14	15	16	17	18	19	20	21
2022	25	9	0,6	Защитные	Противоэрозионные леса	нет	ТО			6КлЗБ1Д	Клен	60	20	26	ДСН	0,6	2	190		
							Ф	-	0,612	5Б4Я1Кл	Клен	61	28	34	ДСН	0,5	2	190	1	0,612

Примечание:

ТО - таксационные описания

Ф - фактическая характеристика лесного насаждения

Исполнитель работ по проведению лесопатологического обследования:

Оруджов Ю.С.

Дата составления документа: 18.10.2023 года. Тел. 89081342473

Результаты проведения лесопатологического обследования
лесных насаждений за 27.09.2023 года.

Субъект Российской Федерации: Курская область. Лесничество (лесопарк): Дмитриевское.
Участковое лесничество: Клинковское. Урочище (лесная дача): -.

Номер квартала	Номер выдела	Площадь выдела, га	Целевое назначение лесов	Категория защитных лесов	ОЗУ	Номер лп выдела	Площадь лп выдела, га	Таксационная характеристика лесного насаждения									Число деревьев на пробке, шт	Распределение деревьев по категориям состояния, % от запаса														Причина ослабления, повреждения	Подлежит рубке, % от запаса	Назначенные мероприятия	
								состав	порода	возраст	средняя высота, м	средний диаметр, см	тип леса	полнота	бонитет	запас, куб. м/га		без признаков ослабления		ослабленные		сильно ослабленные		усахающие		свежий сухой	свежий ветровал	свежий бурелом	старый сухой	старый ветровал	старый бурелом			вид	площадь, га
																		Н	Р	Н	Р	Н	Р	Н	Р										
1	2	3	4	5	6	7	8	9	10	11	12	13	14	15	16	17	18	19	20	21	22	23	24	25	26	27	28	29	30	31	32	33	34	35	36
25	9	0,61	Защитные	Противопожарные леса	нет	-	-	5Б4Я1Кл	Всего	61	28*	34*	ДСН	0,5	2	190	121	34,4		25,2		15,4					12,5			12,5		467,821	25,0	ВСП	0,6118
									Б	-	-	-	-	-	-	-		53,7		27,6		18,7													
									Я	-	-	-	-	-	-	-		6,5		10,4		15,2				34,0			33,9				67,9		
									Кл	-	-	-	-	-	-	-		35,7		64,3															
										-	-	-	-	-	-	-																			
										-	-	-	-	-	-	-																			
										-	-	-	-	-	-	-																			
										-	-	-	-	-	-	-																			
										-	-	-	-	-	-	-																			

Условные обозначения: Н - деревья не подлежат рубке, Р - деревья подлежат рубке.
Исполнитель работ по проведению лесопатологического обследования:

Оруджов Ю.С. _____
Дата составления документа: 18.10.2023 года. Тел. 89081342473

ВРЕМЕННАЯ ПРОБНАЯ ПЛОЩАДЬ

1.1 Субъект Российской Федерации: Курская область.
Лесничество (лесопарк): Дмитриевское.
Участковое лесничество: Клинковское.
Урочище (лесная дача): -.
Квартал: 25. Выдел: 9. Площадь выдела: 0,6118 га.
Лесопатологический выдел: -

1.2 Метод перече́та: сплошной перече́т.

1.3 Фактиче́кая таксационная характеристика насаждения:
состав: 5Б4Я1Кл; возраст: 61 лет; тип леса: ДСН; бонитет: 2.
запас на га: 190; полнота: 0,5; возобновление: отсутствует.

1.4 Но́мер очага вредных организмов: б/н.
Тип очага вредных организмов: -.
Фаза развития очага вредных организмов: -.

1.5 Причины ослабления, повреждения насаждения и время: опёнок (код 467); воздействия сильных ветров прошлых лет, повлекшие наклон более 10°, изгиб или вывал деревьев (код 821). Время повреждения: 2020-2022 гг. Состояние насаждения: с нарушенной устойчивостью, СКС насаждения 2,56.

1.6 Назначенные мероприятия: ВСП.

Исполнитель работ по проведению лесопатологического обследования:

Оруджов Ю.С. _____

Дата составления документа: 18.10.2023 года. Тел. 89081342473

ВЕДОМОСТЬ ПЕРЕЧЕТА ДЕРЕВЬЕВ

Итоговая ведомость по насаждению. СКС насаждения: 2,56.

Степени толщины см	Количество деревьев по категориям состояния, шт																Всего	
	1		2		3		4		5		5 (а,б,в)			5 (г,д,е)			шт / куб.м	в т.ч. подлежит рубке, %
	Н	З	Н	З	Н	З	Н	З	Н	З	Н	З	О	Н	З	О		
1	2	3	4	5	6	7	8	9	10	11	12	13	14	15	16	17	18	19
16	1																1	
20	1																1	
24	2		2		4						1			1			10	1,7
28	5		3		5						1			1			15	1,7
32	9		8		3						4			4			28	6,6
36	13		10		4						5			5			37	8,2
40	8		5		4						2			2			21	3,3
44	2		2		1						1			1			7	1,7
итого, шт	42		30		21						14			14			121	28
итого, куб.м	40,6		29,7		18,2						14,7			14,7			117,9	29,4
итого, куб.%	34,4		25,2		15,4						12,5			12,5			100	25

Причины назначения в рубку деревьев категорий состояния:

1
2
3
4

Порода: Б. СКС породы: 1,65

Степени толщины см	Количество деревьев по категориям состояния, шт																	Всего	
	1		2		3		4		5		5 (а,б,в)			5 (г,д,е)			шт./ куб.м	в т.ч. подлежит рубке. %	
	н	з	н	з	н	з	н	з	н	з	н	з	о	н	з	о			
1	2	3	4	5	6	7	8	9	10	11	12	13	14	15	16	17	18	19	
20	1																1		
24	2		1		1												4		
28	3		2		1												6		
32	8		5		3												16		
36	11		6		4												21		
40	6		3		2												11		
44	2		1		1												4		
48	1																1		
итого, шт	34		18		12												64		
итого, куб.м.	33,3		17,1		11,6												62		
итого, куб.%%	53,7		27,6		18,7												100		

Причины назначения в рубку деревьев категорий состояния:

1
2
3
4

Порода2 Я. СКС породы: 4,12.

Степень толщины см	Количество деревьев по категориям состояния, шт.																Всего	
	1		2		3		4		5		5 (а,б,в)			5 (г,д,е)			шт./ куб.м.	в т.ч. подлежит рубке, %
	II	III	II	III	II	III	II	III	II	III	II	III	О	II	III	О		
1	2	3	4	5	6	7	8	9	10	11	12	13	14	15	16	17	18	19
16	1																1	
24					3						1			1			5	4,4
28	2				4						1			1			8	4,4
32			1								4			4			9	17,8
36			2								5			5			12	22,3
40	1		1		2						2			2			8	8,9
44											1			1			2	4,4
-																		
-																		
-																		
итого, шт	4		4		9						14			14			45	28
итого, куб.м	2,8		4,5		6,6						14,7			14,7			43,3	29,4
итого, куб.%	6,5		10,4		15,2						34			33,9			100	67,9

Причины назначения в рубку деревьев категорий состояния:

1
2
3
4

Порода3: Кл. СКС породы: 1,64.

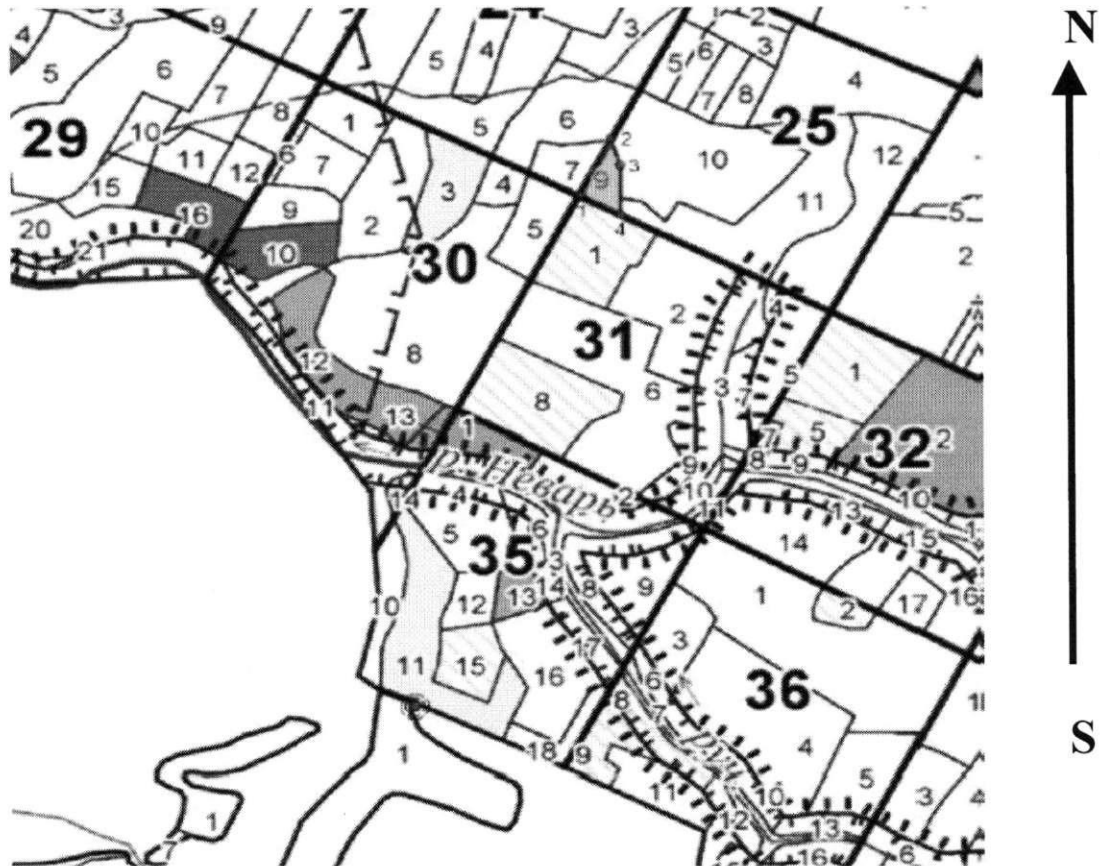
Степень толщины см	Количество деревьев по категориям состояния, шт.																Всего	
	1		2		3		4		5		5 (а,б,в)			5 (г,д,е)			шт./ куб.м.	в т.ч. подлежит рубке, %
	II	III	II	III	II	III	II	III	II	III	II	III	О	II	III	О		
1	2	3	4	5	6	7	8	9	10	11	12	13	14	15	16	17	18	19
24			1														1	
28			1														1	
32	1		2														3	
36	2		2														4	
40	1		1														2	
44			1														1	
-																		
-																		
-																		
-																		
итого, шт	4		8														12	
итого, куб.м.	4,5		8,1														12,6	
итого, куб.%	35,7		64,3														100	

Причины назначения в рубку деревьев категорий состояния:

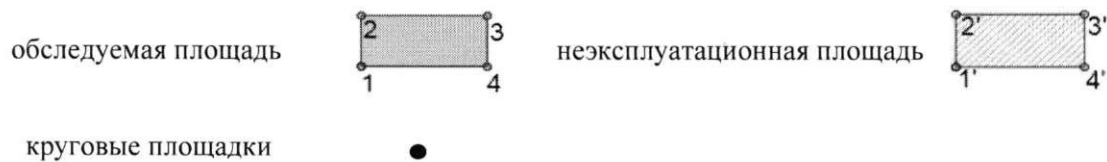
1
2
3
4

Абрис участка леса

Масштаб 1:10000



Условные обозначения:



№ квартала	№ выдела	№ ЛП выдела	Размеры ленты (круговой площадки) пересчета					Координаты ПП	
			Сплошной пересчет	Длина, м	Ширина, м	Радиус, м	Площадь, га		
25	9	-	Сплошной пересчет	-	-	-	0,61		

Пространственное размещение лесопатологических выделов

Номера точек	Координаты		Длина, м
1->2	52,32188°	35,01235°	128
2->3	52,32292°	35,01315°	57
3->4	52,32243°	35,01341°	101
4->1	52,32152°	35,0134°	82

Исполнитель работ по проведению лесопатологического обследования:

Оруджов Ю.С.



Дата составления документа: 18.10.2023 года. Тел. 89081342473

Лесничество
Участковое лесничество
Вид целевого назначения
Категория защитных лесов

Дмитриевское лесничество
Клиновское участковое лесничество
Защитные леса
Ценные леса: противозонозные леса

Лесной квартал

25

1	Номер лесотаксационного выдела																
2	Площадь лесотаксационного выдела, га																
3	Состав лесного насаждения, характеристика подроста и подлеска, напочвенного покрова, почвы, рельефа, особенностей лесотаксационного выдела, порогового происхождения лесного насаждения, характеристики лесных культур, наименование категории не покрытых лесной растительностью земель, наименование категории не лесных земель																
4	Номер яруса лесного насаждения																
5	Высота яруса лесного насаждения, м																
6	Наименование древесной породы																
7	Возраст древесной породы, лет																
8	Высота древесной породы, м																
9	Диаметр древесной породы, см																
10	Класс возраста преобладающей породы																
11	Группа возраста лесного насаждения (для земель, покрытых лесной растительностью)																
12	Класс бонитета лесных земель																
13	Тип леса/тип лесорастительных условий лесотаксационного выдела (для лесных земель)																
14	Полнота лесного насаждения или приживаемость несомкнувшихся лесных культур																
15	на 1 га															Запас древесины, куб. м	
16	общий запас на лесотаксационном выделе																
17	в том числе, по составляющим породам																
18	Класс товарности лесного насаждения																
19	сухостоя															Запас на лесотаксационном выделе, куб. м	
20	естественных редин																
21	единичных деревьев																
22	общий															Запас ликвидности	
23	ликвидный																
24	Хозяйственные мероприятия																

Подлесок: Лещина, Крушина ломкая, Рябина Средний
Состав неоднородный, Полнота неравномерная, Плотность заросления от 1 до 4,99 Кило/га км

8	0,8689	4БЗК13ОС	1	27	Б	80	28	32	8	4	1	ДСН	0,5	190	165	66	3	Естественное лесовосстановление в естественных природных процессах
Подлесок. Лещина. Рябина. Средний																		
Повреждение: болезнями леса, ОС, сильная степень повреждения, тутовник, лишай, основный																		
Плотность заражения от 1 до 4,99 Кило км																		

9	0,6118	6К1ЗВ1Д	1	22	КП	60	20	26	6	2	2	ДСН	0,6	190	116	70	3	Естественное лесовосстановление в естественных природных процессах
					Б		25	30				Д2						Естественное лесовосстановление в естественных природных процессах
					Д		24	32										Естественное лесовосстановление в естественных природных процессах
																		Естественное лесовосстановление в естественных природных процессах

Подлесок: Лещина, Рябина, Крушина ломкая Средний
Состав неоднородный, Полнота неравномерная, Плотность заросления от 1 до 4,99 Кило/га км

10	6,0043	50САВ1КП+Я	1	26	ОС	75	27	32	8	4	1	ДЧ	0,6	250	1501	751	4
					Б		27	32				Д2				600	3
					КП	50	19	22								150	2

Подлесок: Лещина, Рябина Средний
Повреждение: болезнями леса, ОС, сильная степень повреждения, трутовик до жидкой основы
Плотность заросления от 1 до 4,99 Кило/га км

11	5,5483	5ЯЗК12В	1	21	Я	75	23	28	4	2	1	ДСН	0,6	150	832	416	3	Естественное лесовосстановление в естественных природных процессах
					КО	50	18	18				Д2				250		Естественное лесовосстановление в естественных природных процессах
					Б		20	22								166		Естественное лесовосстановление в естественных природных процессах

Подлесок: Лещина, Рябина Густой
Состав неоднородный, Полнота неравномерная, Плотность заросления от 1 до 4,99 Кило/га км

12	4,4742	7БЗОС1Я+КП	1	28	Б	85	28	32	9	4	1	ДСН	0,5	200	895	627	3	Естественное лесовосстановление в естественных природных процессах					

МИНИСТЕРСТВО ПРИРОДНЫХ РЕСУРСОВ КУРСКОЙ ОБЛАСТИ
30
ВЕРНО
Зам. начальника
А.В. Перфильев
(подпись)